

Figure 1 : Localisation des ouvrages et des prélèvements, source IGN



Figure 2 : localisation des piézomètres (source GEOPORTAIL), sans échelle.

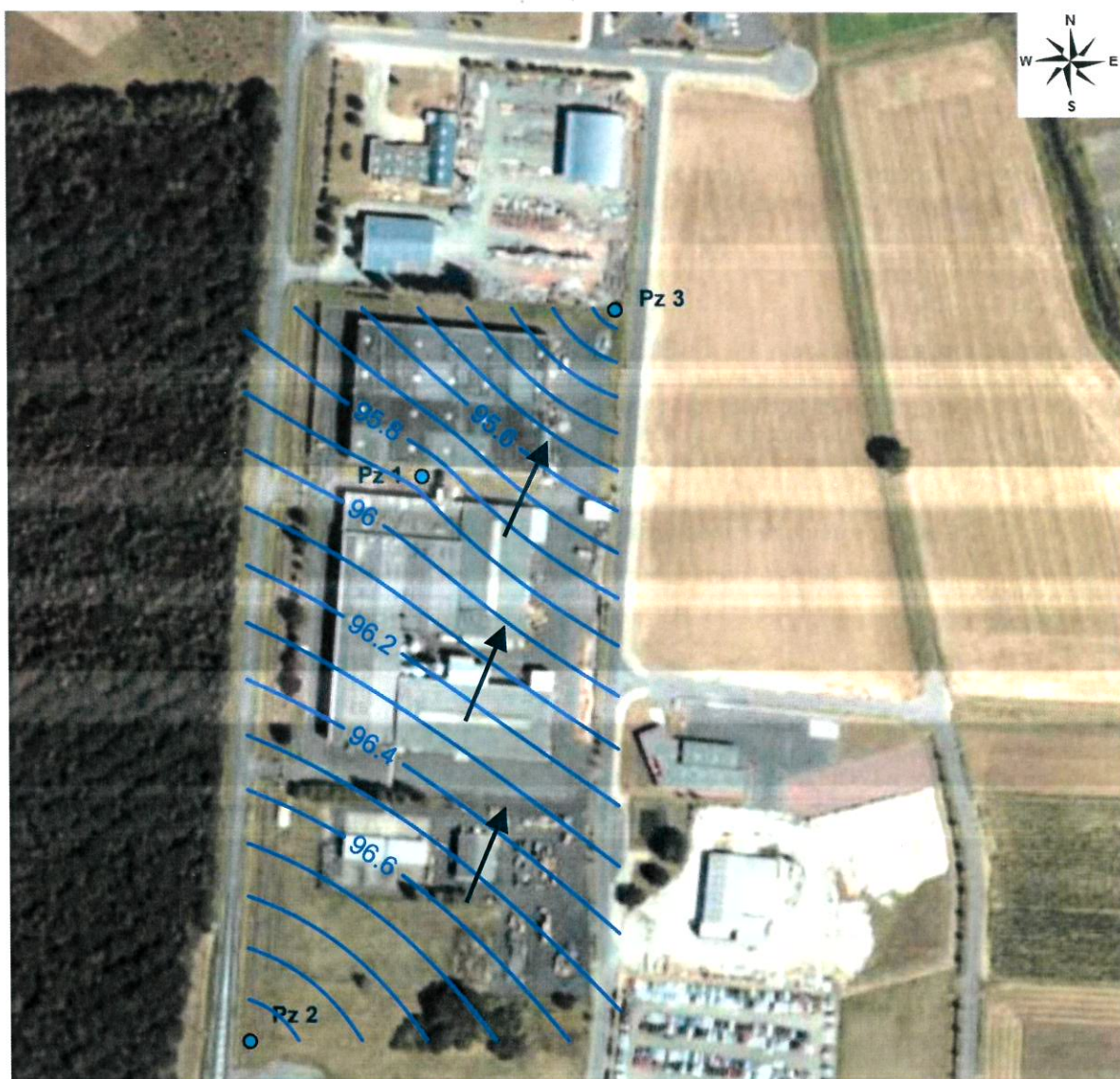


Figure 3 : Esquisse piézométrique au 3 mai 2013 (sans échelle).

D'après les mesures des niveaux statiques effectués le 3 mai 2013, le sens d'écoulement des eaux souterraines est orienté du sud-ouest vers le nord-est.

De fait, Pz 2 est bien situé en amont hydrogéologique et Pz 3, en aval hydrogéologique. Pz 1 est implanté à proximité de la source de pollution identifiée (ancien réservoir semi-enterré d'effluent industriel).

## 6.2 Résultats des analyses d'eau souterraine de la campagne de mai 2013

Les résultats d'analyses ont été indiqués de la manière suivante :

- Valeur en gris : inférieure aux seuils de détection du laboratoire
- Valeur en noire : supérieure aux seuils de détection de l'appareil de mesure.
- **Valeur en rouge** : supérieure aux seuils des arrêtés du 11/01/07 et du 07/01/09.

Substance	Pz 1	Pz 2	Pz 3	P1	P 2	Valeurs de référence <sup>1</sup>
Localisation	Au droit de la source	En amont	En aval (sur site)	En aval éloigné (hors site)	En latéral (hors site)	
Chlorure de vinyle	<0,5	<0,5	<0,5	<0,5	<0,5	0,5
Dichlorométhane	<0,5	<0,5	<0,5	<0,5	<0,5	
cis-1.2-Dichloroéthylène	<0,5	<0,5	<0,5	<0,5	<0,5	
trans-1.2-Dichloroéthylène	<0,5	<0,5	<0,5	<0,5	<0,5	
Trichlorométhane	<0,5	<0,5	<0,5	<0,5	<0,5	
1,1,1-Trichloroéthane	<0,5	<0,5	<0,5	<0,5	<0,5	
Tétrachlorométhane	<0,5	<0,5	<0,5	<0,5	<0,5	
Trichloroéthylène	<0,5	<0,5	<0,5	<0,5	<0,5	10
Tétrachloroéthylène	8,9	<0,5	2,2	<0,5	<0,5	10
1,1-Dichloroéthane	<0,5	<0,5	<0,5	<0,5	<0,5	
1,1-Dichloroéthylène	<0,5	<0,5	<0,5	<0,5	<0,5	
<b>Somme des COHV</b>	8,9	-/-	2,2	-/-	-/-	

Tableau 2 : Résultats des analyses de mai 2013 (en µg/l)

Les résultats d'analyse mettent en évidence :

- Des teneurs faibles en **COHV** pour l'ouvrage Pz 1 ( $\Sigma$ COHV = 8,9 µg/l) et Pz 3 (2,2 µg/l), à proximité de la source supposée.

Il est mesuré uniquement du Trétrachloroéthylène au droit ces ouvrages.

Pour les autres ouvrages, les teneurs sont toutes inférieures à la limite de quantification du laboratoire.

La copie des bordaux d'analyses du laboratoire est fournie en **annexe 1**.

<sup>1</sup> Arrêtés du 11/01/07 et du 07/01/09